

Contrôle par Ressuage



Sommaire

- Le Matériel Mis en Œuvre
- Le Mode Opérateur
- L'Interprétation des Défauts

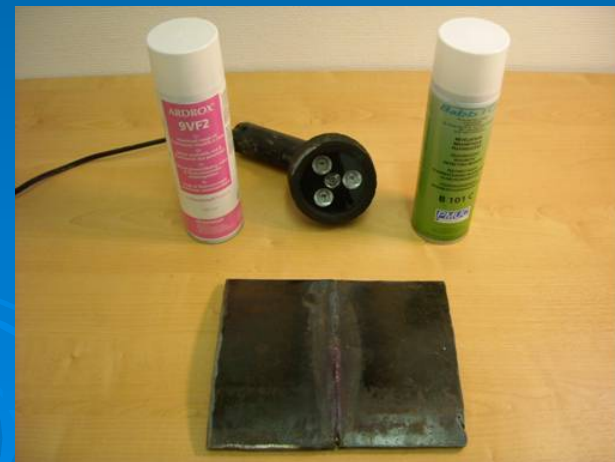
Le Matériel Mis en Oeuvre

Produits :

- Solvant
- Pénétrant
- Révélateur

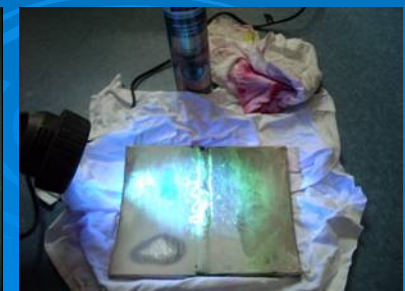
Autres :

- Chiffons
- Pulvérisateur d'eau
- Lampe UV (si ressuage fluorescent)

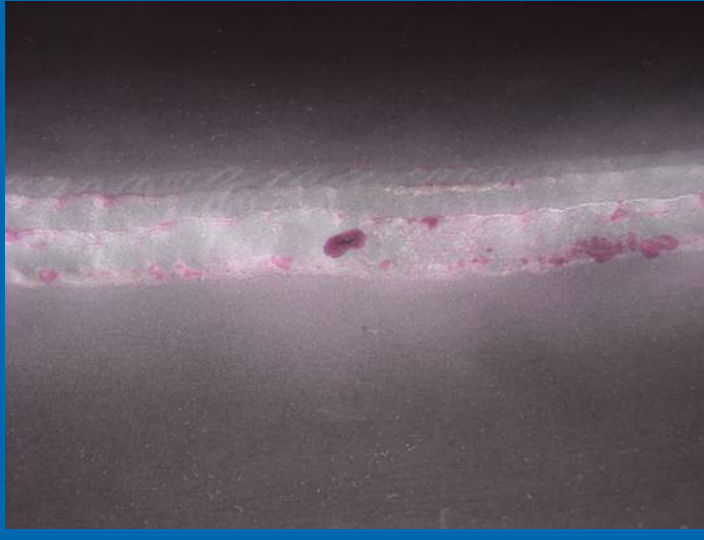


Le Mode Opératoire

- Dégraissage de l'élément à examiner à l'aide d'un solvant et d'un chiffon propre et non pelucheux.
- Application du pénétrant rouge ou fluorescent suivant la sensibilité de l'examen, pour un temps d'imprégnation de 20 minutes.
- Nettoyage de l'excès de pénétrant par pulvérisation d'eau et séchage.
- Application du révélateur en fine couche uniforme. L'interprétation des indications se fait immédiatement et durant les 30 minutes suivantes.

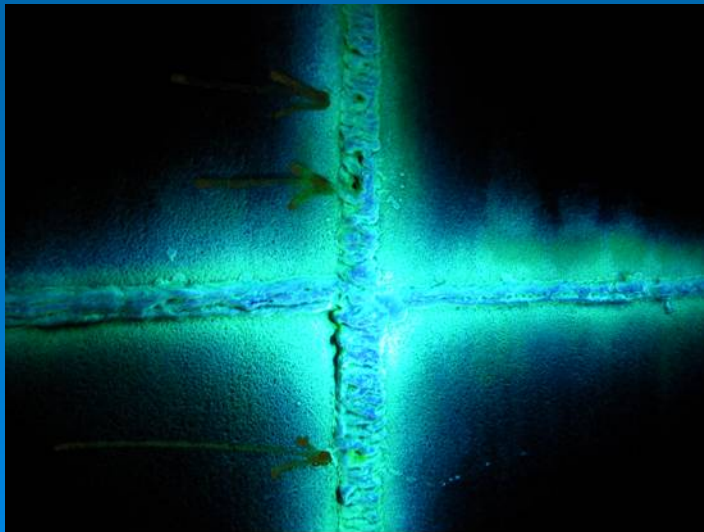


L'Interprétation des Défauts



Quelque soit le type de ressuage (coloré ou fluorescent) les indications qui peuvent être décelées sont soit :

- de forme arrondie
- de forme linéaire



En ressuage coloré, l'indication se manifeste à l'œil. Dans le cas d'un ressuage fluorescent, une lampe ultraviolet est nécessaire.

L'importance du défaut est caractérisée par la grosseur de l'indication.